

poziom parteru

gzyms między poziomem piwnicy, a parterem należy uzupełnić;
w niektórych miejscach odtworzyć za pomocą zaprawy
Ceresit cr42, a następnie pomalować farbą
elewacyjną Caparol Histolith

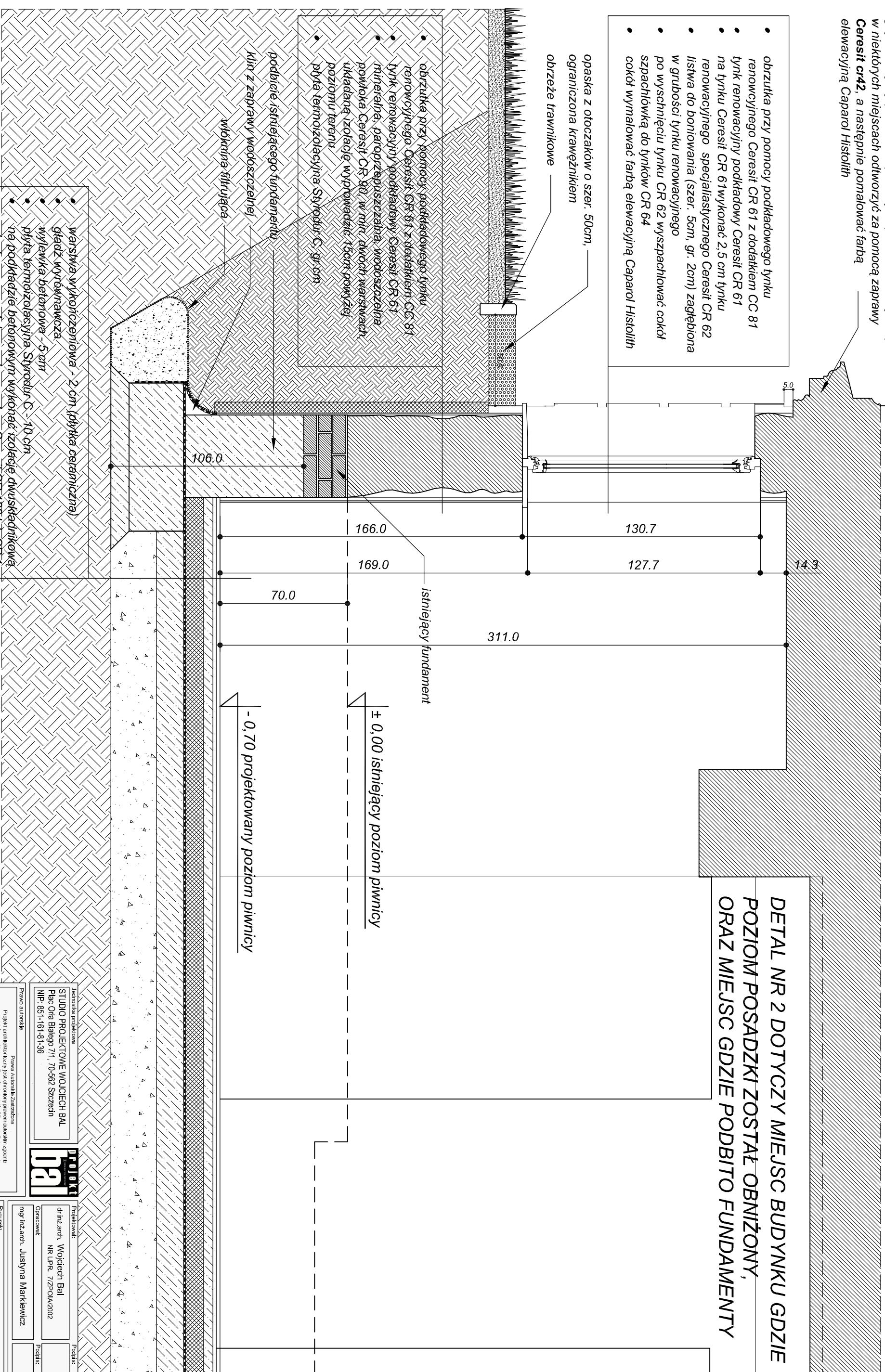
- obrzutka przy pomocy podkładowego tynku renowacyjnego Ceresit CR 61 z dodatkiem CC 81
- tynk renowacyjny podkładowy Ceresit CR 61 na tynku Ceresit CR 61 wykonać 2,5 cm tynku renowacyjnego specjalistycznego Ceresit CR 62 listwa do boniowania (szer. 5cm, gr. 2cm) zagłębiona w grubości tynku renowacyjnego
- po wyschnięciu tynku CR 62 wyszpachlować cokoł szpachlówką do tynków CR 64
- cokoł wymalować farbą elewacyjną Caparol Histolith

opaska z otoczaków o szer. 50cm,
ograniczona krawężnikiem
obrzeże trawnikowe

- obrzutka przy pomocy podkładowego tynku renowacyjnego Ceresit CR 61 z dodatkiem CC 81
- tynk renowacyjny podkładowy Ceresit CR 61
- mineralna, paroprzepuszczalna, wodoszczelna powłoka Ceresit CR 90 w 2ml, dwa warstwy układaną izolację wyprodukowaną powyżej poziomu terenu
- płyta termoizolacyjna Styrodur C, gr. 5cm

podbitcie istniejącego fundamentu
klin z zaprawy wodoszczelnej
włókna filtrująca

- warstwa wykończeniowa - 2 cm (płytki ceramiczne)
- gładz wyrównawcza
- wylewka betonowa - 5 cm
- płyta termoizolacyjna Styrodur C - 10 cm
- na podkładzie betonowym wykonać izolację dwuskładnikową elastyczną powłoką wodoszczelną Ceresit CR 166 lub CP 1
- gr. 4mm z wywinieciem na ślany na wys. 15 cm
- w narożnikach zastosować taśmy dyfuzyjne narożne Ceresit CL 152
- chudy beton - 15 cm
- podsypka z piasku - 25 cm



**DETAL NR 2 DOTYCZY MIEJSC BUDYNKU GDZIE
POZIOM POSADZKI ZOSTAŁ OBNIŻONY,
ORAZ MIEJSC GDZIE PODBITO FUNDAMENTY**

biuro projektowa STUDIO PROJEKTOWE WOJCIECH BAL Plac Oka Dłatego 7/1, 70-562 Szczecin NIP: 851-161-81-36		PROJEKT Projekt i realizacja prac inżynierskich i architektury z art. 18 ust. 1 pkt 1 ustawy o Prawie Autorskim i Prawach Powiazanych z art. 14 ust. 2 pkt 1, Dz.U. nr 24 poz. 83 z dn. 2002-07-06	
Projektant: mgr inż. arch. Justyna Markiewicz		Rysownik: mgr inż. arch. Justyna Markiewicz	
Faza: PROJEKT BUDOWLANY		Skala: 1:20	
Biuro: Szczecińska Agencja Architekcyjna ul. Wojska Polskiego 64 70-479 Szczecin NIP: 852-200-14-449		Data: 08.2011	
Projektant: dr inż. arch. Wojciech Bal NR UPK 71ZPOLIA2002		Podpis: Podpis:	
Opis: mgr inż. arch. Justyna Markiewicz		Podpis: Podpis:	